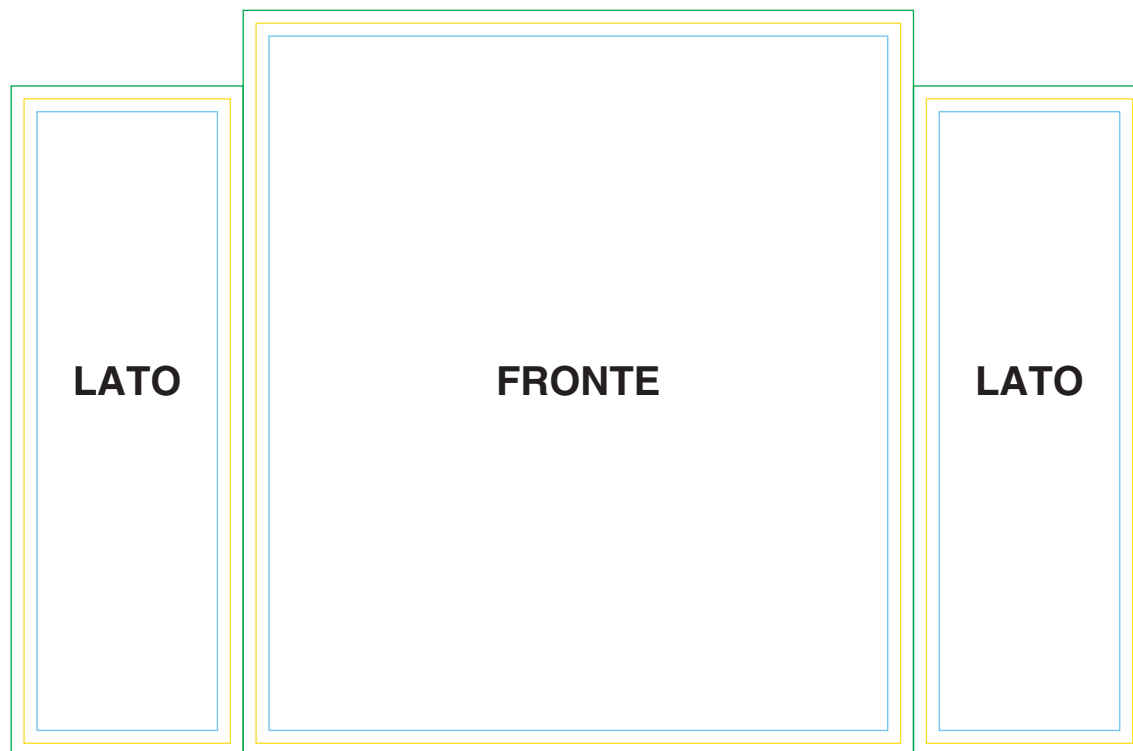





Istruzioni per grafiche / template



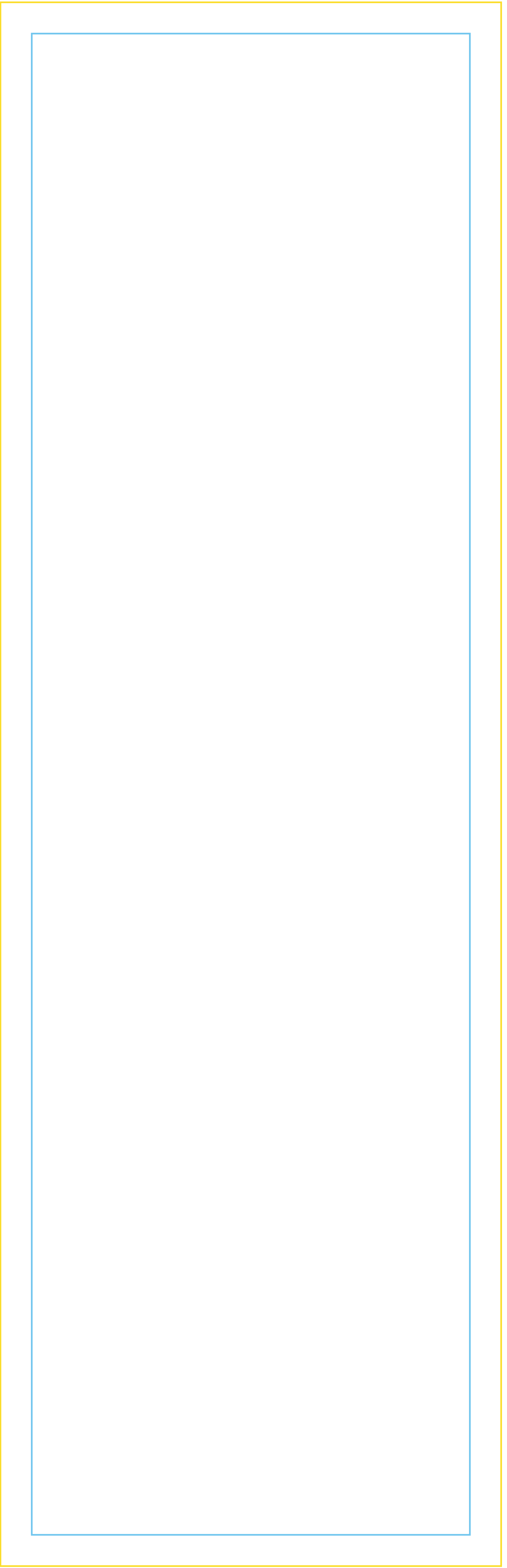
-  Area grafica finita dopo il confezionamento
Fronte: 1000 (l) x 1160 (h) mm
Lato: 320 (l) x 1000 (h) mm
-  Area grafica compresa di abbondanze
Fronte: 1040 (l) x 1200(h) mm
Lato: 360 (l) x 1040(h) mm
-  Area di sicurezza nessun testo o logo
al di fuori di quest'area

Attenzione

Fornire il file grafico utilizzando le pagine seguenti, eliminando le linee guida.

Si suggerisce di posizionare tutti i testi e la comunicazione all'interno dell'area di sicurezza.

Fornire il file in formato TIF o PDF ad almeno 100 dpi, scala 1:1 (utilizzando le pagine seguenti non dovrete preoccuparvi di questo elemento). Utilizzare lo spazio colore CMYK e convertire tutti i testi in tracciati. I file forniti nello spazio colore RGB saranno convertiti automaticamente con un profilo standard della macchina da stampa.



Eliminare tutte le linee guida.

1. Convertire tutti i testi in tracciati

2. Incorporare le immagini

3. Salvare il file mantenendo solo il livello **“Grafica”** senza i livelli **“Scheda tecnica”**, **“Taglio”**, **“Area Sicura”** e **“Abbondanza”**

